

POUŽITÍ

Prefabrikovaná schodišťová ramena umožňují rychlou a levnou výstavbu schodišť v bytových, občanských a průmyslových objektech.

TVARY SCHODIŠŤOVÝCH RAMEN

Schodišťová ramena jsou deskové dílce obdélníkového tvaru se stupni, případně podestami nebo variantu točitého schodiště.

ROZMĚROVÁ OMEZENÍ

- šířka stupně (b) – 220 až 320 mm
- výška stupně (h) – 150 až 200 mm
- tloušťka desky (d) – 100 až 200 mm
- délka podesty (D1, D2) – max. 1 750 mm
- šířka ramene (l) – 900 až 2 000 mm
- počet stupňů (n) – max. 18

MATERIÁL

Vyztužený beton tř. C30/37 (dle projektové dokumentace).

POVRCHOVÁ ÚPRAVA

- hladký otisk od formy (umožňuje vytvoření finálního povrchu pod nátěry, pokládku PVC, dlažby, kamene apod.)
- protiskluzový proužek

Osvědčení a předpisy

- ES Certifikát systému řízení výroby
- Prohlášení o shodě Prefa Brno a.s.
- Certifikát systému jakosti dle ČSN EN ISO 9001

Náležitosti objednávky

- požadované rozměry schodišťového ramene (viz. objednávkový list)
- množství v kusech
- lhůta a způsob dodání
- speciální požadavky (požadované závěsy, kotvení zábradlí, aj.)

Manipulace a doprava

- manipulační závěsy
- schodišťová ramena jsou přepravována v montážní poloze, u ramen se dvěma podestami

ve svislé poloze zajištění fixačními popruhy

- doprava zajištěna na požádání

OBJEDNÁVKOVÝ LIST

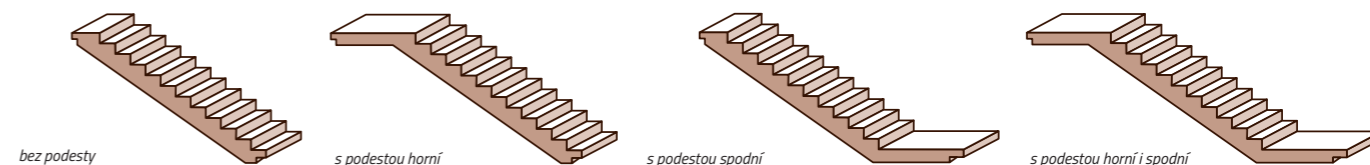
Pro objednání výroby schodišťových ramen je nutné specifikovat tyto údaje:

1. Rozměry

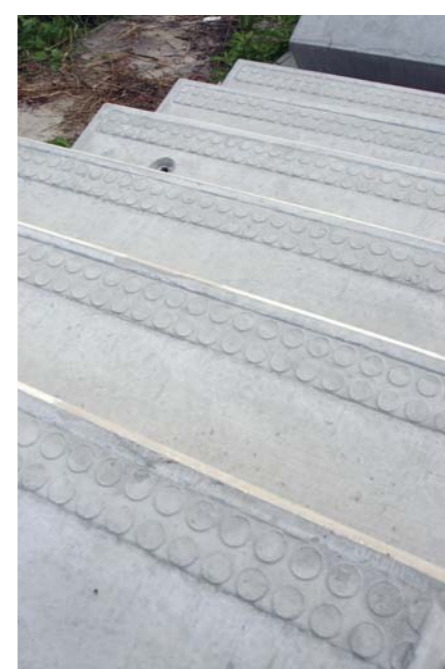
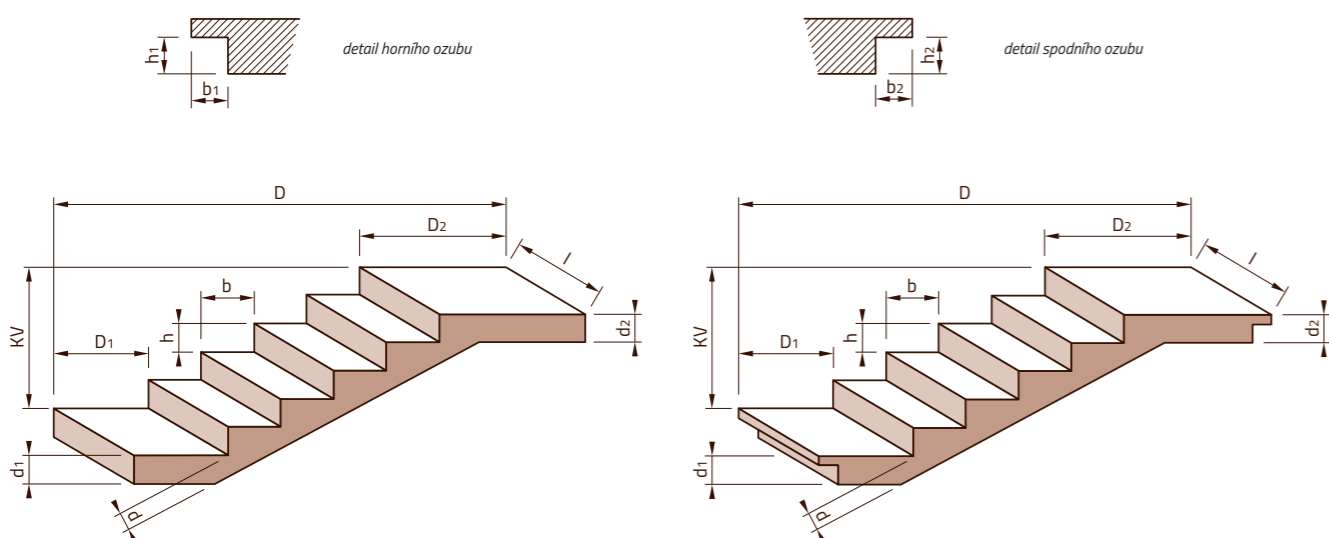
- půdorysná délka ramene D
- šířka ramene l
- délka spodní podesty D1
- délka horní podesty D2
- tloušťka schodišťové desky d
- tloušťka horní a dolní podesty d1, d2
- výška stupně h
- šířka stupně b
- počet stupňů n
- výška ozubu podesty h1, h2
- šířka ozubu podesty b1, b2
- konstrukční výška KV

2. Technická dokumentace

- dodá zákazník (požadujeme výkres tvaru a výztuže)
- dodá výrobce (po konzultaci se zákazníkem)



Schodiště – Brno-Slatina



Schody s protiskluzovou úpravou



Schodiště na skládce